



**Качество 3D-печати:
что допустимо, а что нет**

Все модели деталей для 3D-печати должны соответствовать критериям, описанным в руководстве по подготовке 3D-моделей к печати. Если модель разработана с нарушением критериев руководства, что привело к дефектам в напечатанном изделии, ответственность несет сторона разработки модели. Опишем ключевые дефекты и разделим их по группам:



Считается допустимым

Мы не перепечатаем эту деталь: ошибка при моделировании детали или технологическая особенность печати.



Считается дефектом

Мы перепечатаем изделие за свой счет, а срок выдачи заказа сдвигается.

Считается допустимым



Считается допустимым

Мы не перепечатаваем эту деталь: ошибка при моделировании детали или технологическая особенность печати.

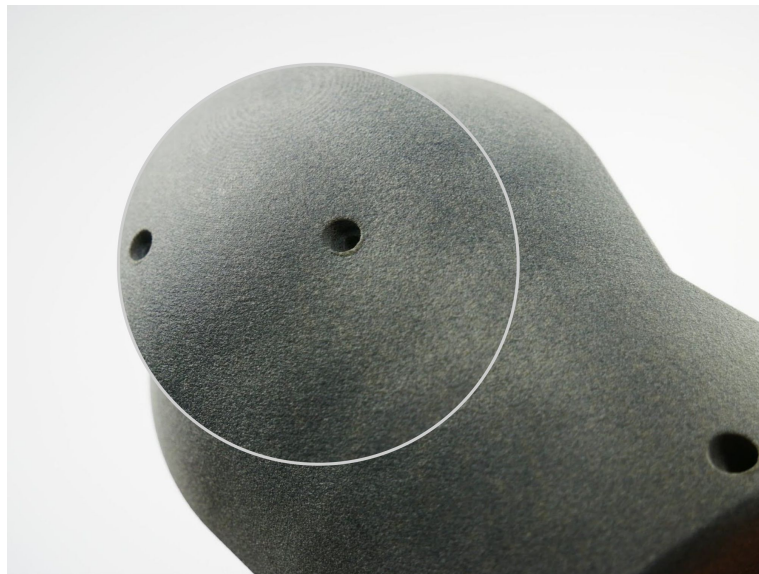


1. Разнотонность цвета изделий в рамках одного заказа.

Зависит от расположения деталей и температуры в рабочей камере, а также плотности печати.



Считается допустимым

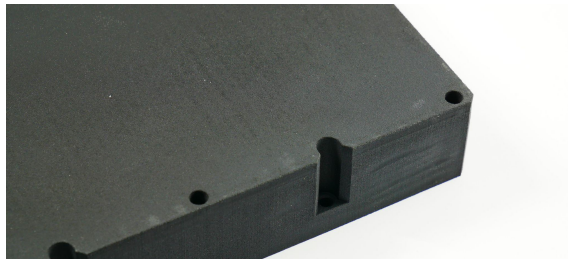


2. Визуально заметные слои печати.

Технология печатает послойно, но при MJF-печати слои заметны гораздо меньше, чем при FDM-печати. Они могут проявляться в зависимости от расположения деталей и степени их нагрева.



Считается допустимым

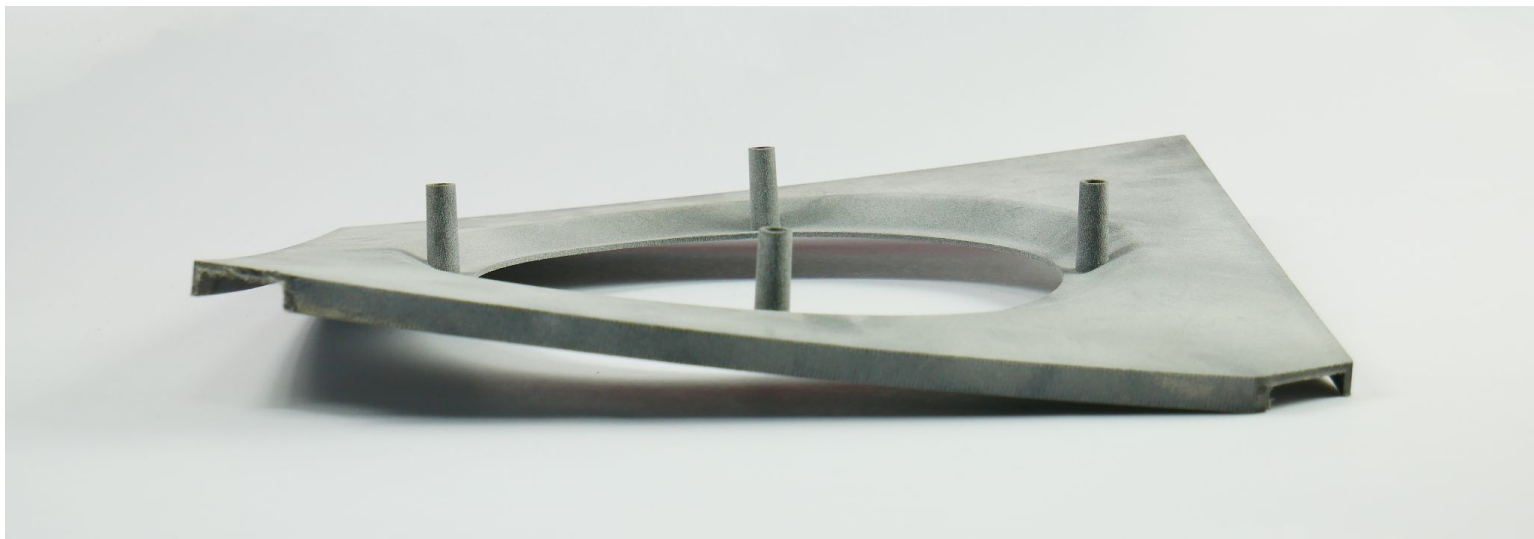


3. Деформация больших и плоских деталей.

Для таких деталей на этапе моделирования необходимо предусмотреть распорки или защитные каркасы. Чем больше деталь и тоньше ее стенки, тем значительнее влияние температуры в камере на геометрию детали.



Считается допустимым

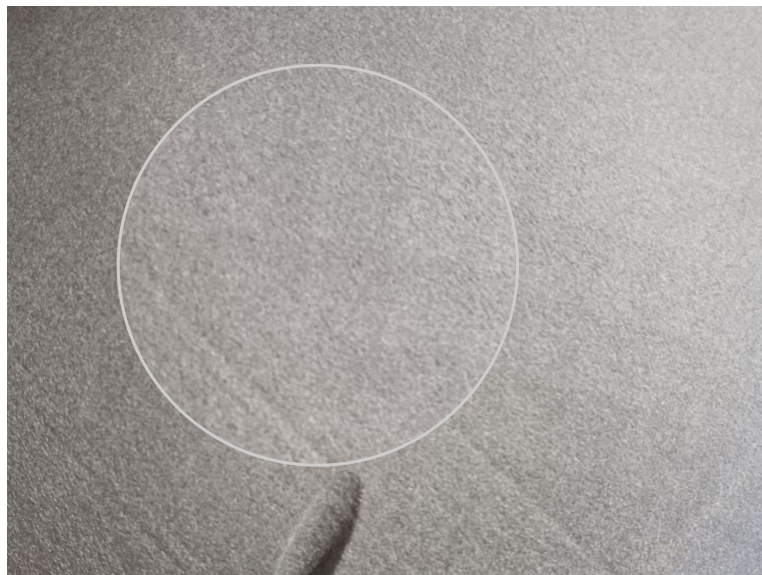


4. Видимость полигонов, зависящая от детализации 3D-модели для печати.

При сохранении файла 3D-модели можно выбрать степень сглаживания углов и детализацию. Однако необходимо соблюдать баланс: размер файла не должен превышать 100 МБ. Оптимальный размер файла — до 50 МБ.



Считается допустимым



5. Выгоревшие стенки с толщиной менее 0,5 мм.

Согласно требованиям к подготовке моделей, минимальная толщина любой стенки модели должна быть больше 0,5 мм.



Считается допустимым



Считается дефектом

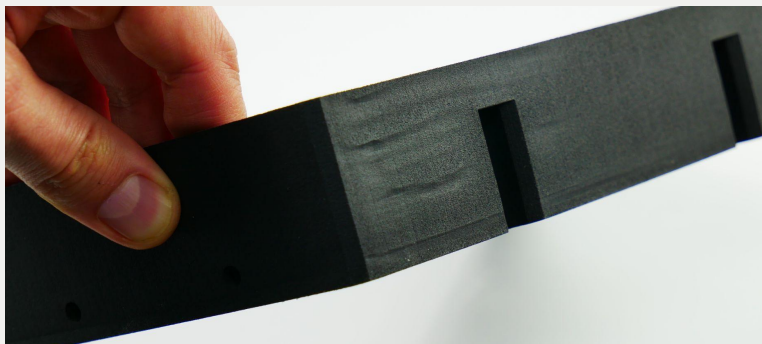
✘ Считается дефектом

Мы перепечатаем изделие за свой счет, а срок выдачи заказа сдвигается.



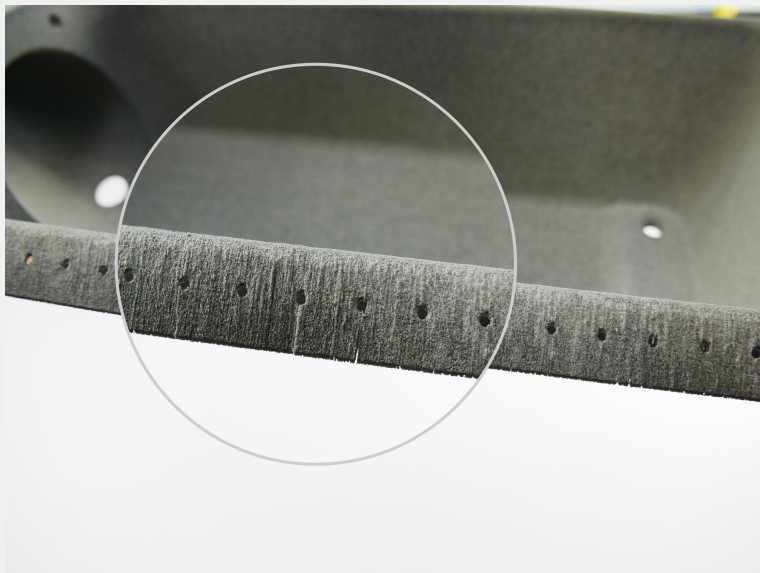
1. «Волны» на поверхности.

✗ Считается дефектом



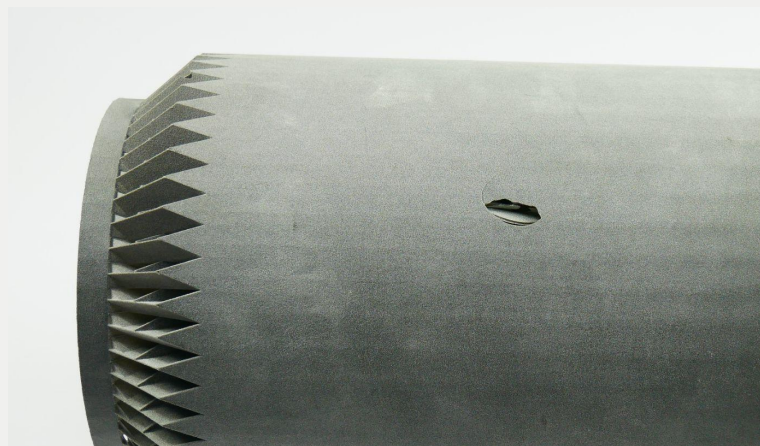
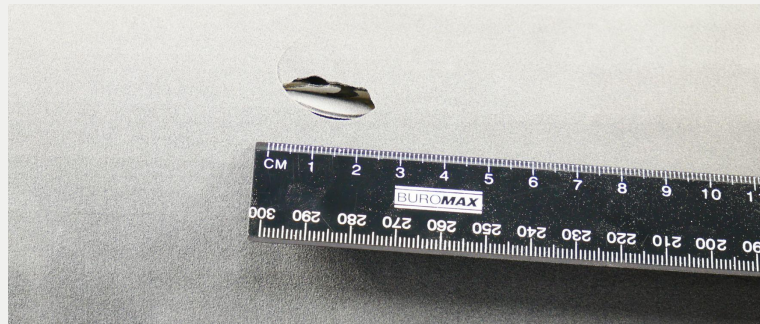
2. Непропечатанные зоны.

✗ Считается дефектом



3. Лопнувшие от давления детали.

✗ Считается дефектом



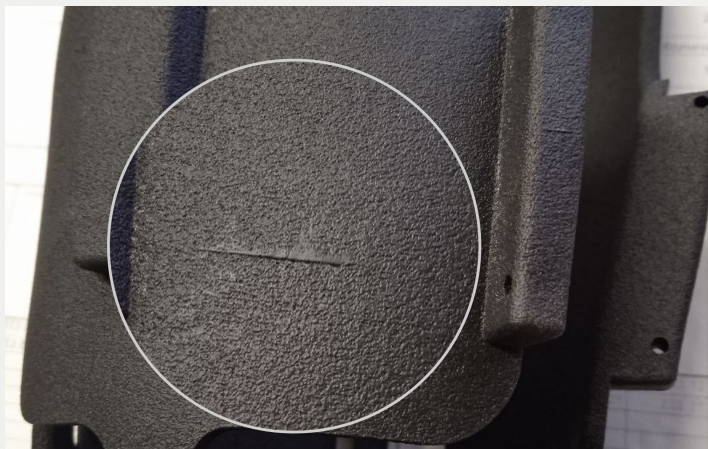
4. Глубокие полосы от печатающей головки.

✘ Считается дефектом



5. Глубокие порезы на поверхности готовых изделий.

✘ Считается дефектом



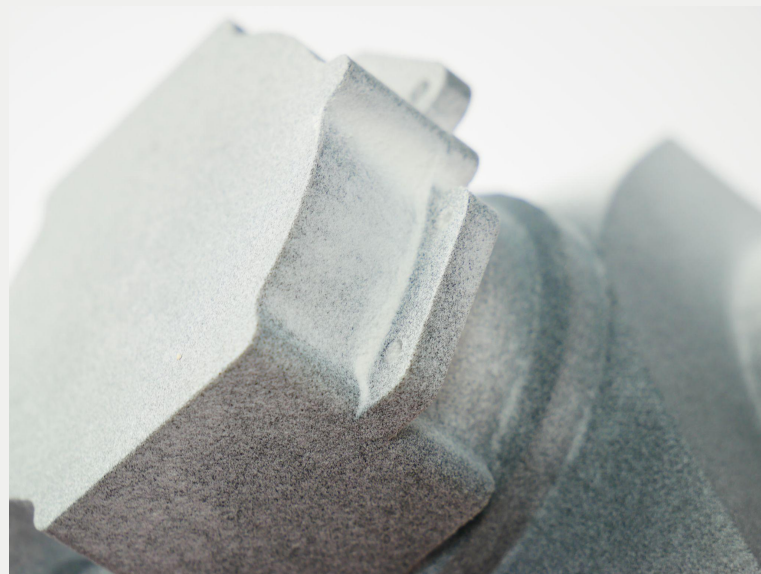
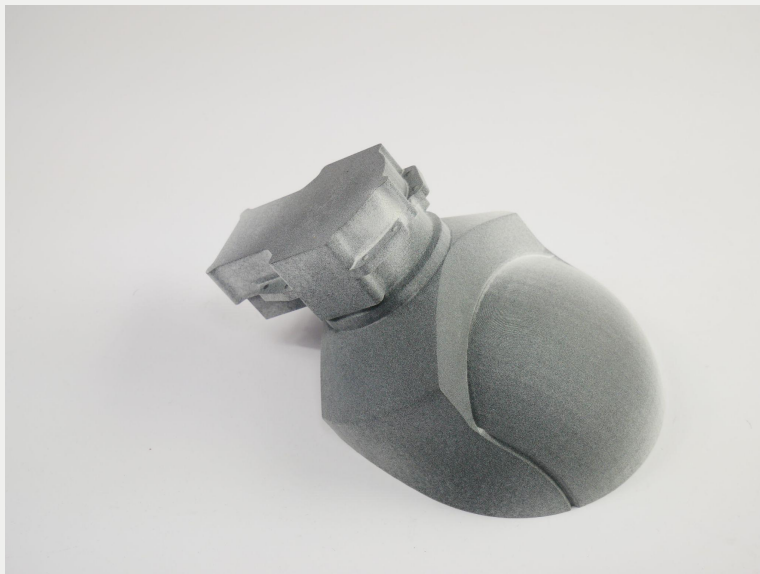
6. Значительные потертости.

✗ Считается дефектом



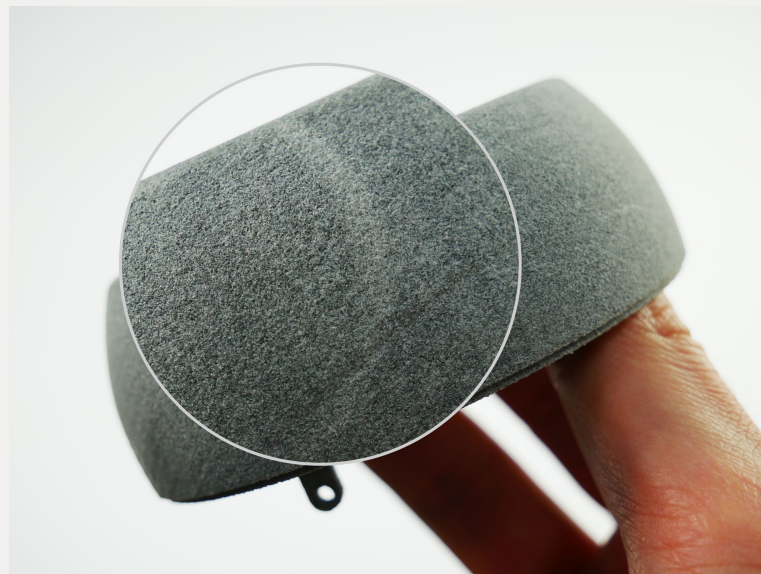
7. Спекшийся порошок.

✘ Считается дефектом



8. Разная шероховатость поверхности одной детали.

✗ Считается дефектом



9. Смещение слоев печати.

✘ Считается дефектом





Infomir 3D Printing —

точное воплощение
ваших идей



www.3dprint.infomir.eu

+380 99 075 5995

3dprint@infomir.com

Одесса, пр-т Небесной Сотни, 4/Д